



低成本



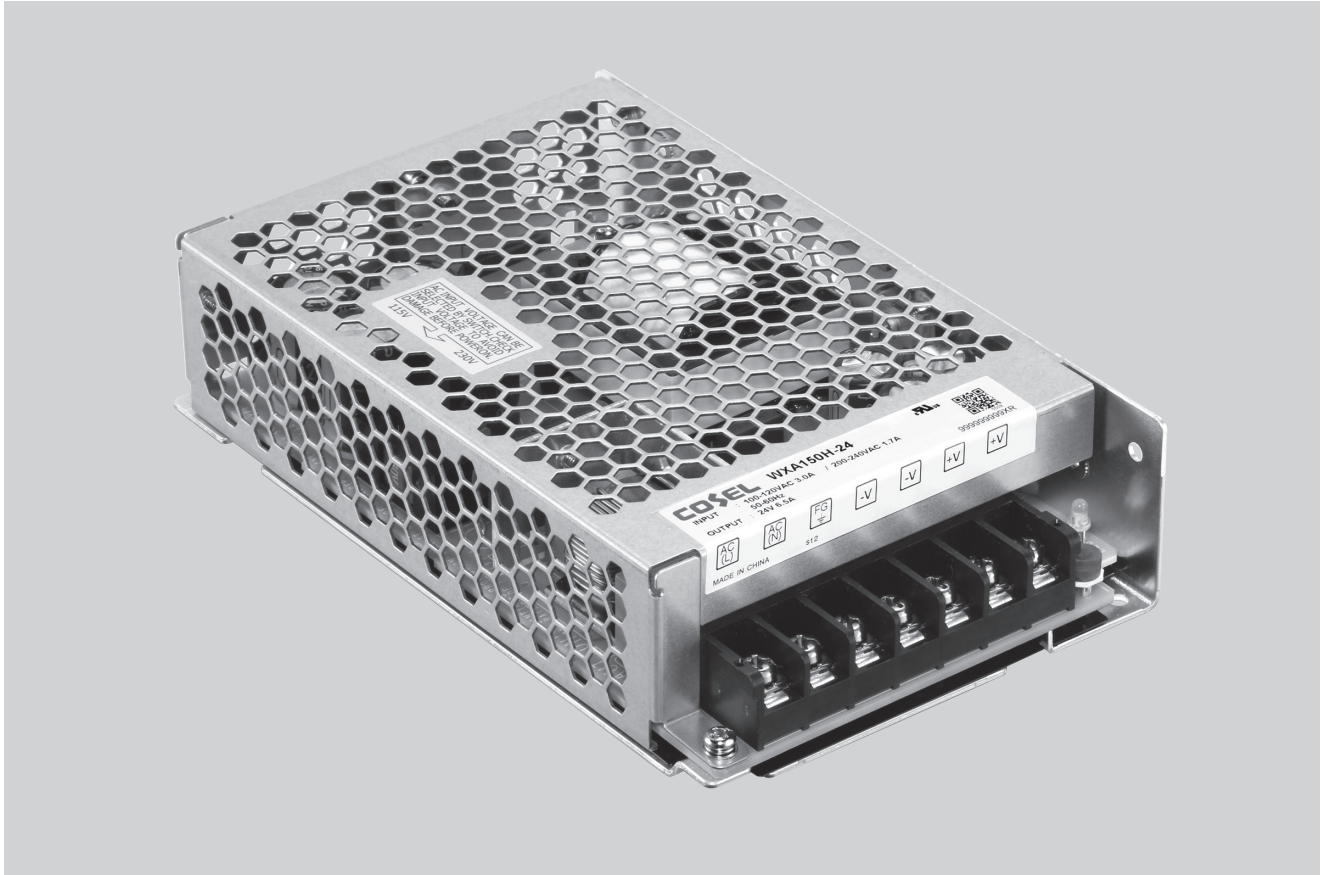
安全认证

EMI
(电磁干扰)

浪涌电流限制

OCP
(过电流保护)OVP
(过电压保护)

WXA-系列



■ 特点

高效率、长寿命、高可靠性及小尺寸 (38*97*159)
 通过开关可选择AC输入范围
 短路、过载、过电压保护电路
 自然风冷
 电源开启时LED指示灯
 在5秒内暂停300VAC浪涌输入
 所有使用的电解电容器都是105°C长寿命的日本品牌

■ 安全认证

UL60950-1、C-UL (CSA60950-1)

■ 五年保修 (参见使用说明书)

■ EMI (电磁干扰)

符合CISPR32-B, EN55032-B标准

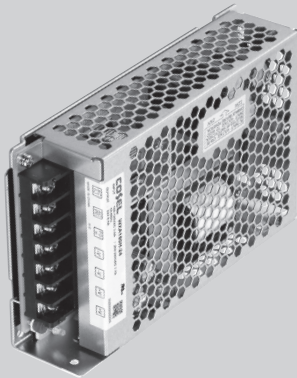
■ EMS符合: EN61204-3, EN61000-6-2

EN61000-4-2
 EN61000-4-3
 EN61000-4-4
 EN61000-4-5
 EN61000-4-6
 EN61000-4-8
 EN61000-4-11

WXA150H

WX A 150 H -□

① ② ③ ④ ⑤



- ① 系列名
② 单路输出
③ 输出功率
④ 输入电压开关切换
⑤ 输出电压

*务必按照所需符合的EMC/EMI规范, 在安装有本电源的用户末端设备上上进行必要的测试。

规格

型号		WXA150H-12	WXA150H-24	WXA150H-48	
输入	电压[V]	AC90 - 132 1φ/AC180 - 264 1φ (开关切换)			
	电流[A]	ACIN 115V	2.3typ	3.0typ	
		ACIN 230V	1.3typ	1.7typ	
	频率[Hz]	47-63			
	效率[%]	ACIN 115V	84typ	86typ	88typ
		ACIN 230V	85typ	88typ	90typ
	浪涌电流[A]	ACIN 115V	40Atyp Ta=25°C (冷起动)		
ACIN 230V		40Atyp Ta=25°C (冷起动)			
漏泄电流[mA]	ACIN 115V	1.5max			
	ACIN 230V	2.0max			
输出	电压[V]	12	24	48	
	电流[A]	9.2	6.5	3.3	
	功率[W]	110.4	156	158.4	
	电源调整率[mV]	*2 120max	240max	480max	
	负载调整率[mV]	*2 120max	240max	480max	
	纹波噪声[mVp-p] *1	Io=100%	120max (带宽20MHz)		
		Io=0%	240max (带宽20MHz)		
	温度调整率[mV]	0~+50°C	720max		
	起动时间[ms]	ACIN 115V	500typ		
		ACIN 230V	400typ		
	保持时间[ms]	ACIN 115V	23typ		
		ACIN 230V	28typ		
	输出电压调整范围[V]	10.80 - 13.20 (±10%)	21.60 - 26.40 (±10%)	43.20 - 52.80 (±10%)	
输出电压设定[V]	11.75 - 12.25	23.50 - 24.50	47.00 - 49.00		
保护电路及其他	过电流保护[A]	9.3以上动作		6.6以上动作	
		打嗝模式, 自动恢复			
	过电压保护[V]	13.8 - 16.8	26.5 - 38.4	54.0 - 67.2	
断路模式					
运行指示		LED (绿)			
绝缘性能	输入 - 输出	AC3,000V 1分钟, DC500V 100MΩ min			
	输入 - FG	AC2,000V 1分钟, DC500V 100MΩ min			
	输出 - FG	AC500V 1分钟, DC500V 100MΩ min			
环境条件	工作温度、湿度和海拔 *3	-20~+60°C (50°C以上降额), 20~90%RH (无结露)			
	保存温度、湿度和海拔	-40~+85°C, 10~95%RH (无结露)			
	振动	10~500Hz, 2G, 沿X、Y、Z轴各60分钟			
	冲击	20G, 11ms, 沿X、Y、Z轴各1次			
安全和噪声规范	安全认证		UL60950-1, C-UL (CSA60950-1)		
	传导性噪声	EMI	符合CISPR32 (EN55032) B级标准		
		EMS	符合EN61000-4-2, 3, 4, 5, 6, 8, 11标准		
谐波衰减器 *5	符合EN61000-3-2 A级标准 (Io≤80%)				
其他	机壳尺寸/重量	38×97×159mm [1.55×3.82×6.49英寸] / 500g max			
	冷却方式	对流			
保修	保修 *4	5年 (根据使用条件而变化)			

*1 这是在距输出端子150mm处装有47μF和0.1μF电容的测定板上测得的数值。
使用20MHz示波器或纹波噪声表 (计测技研: FM103同等产品) 测量。
详情请参见使用说明书1.5。
当负载系数较低 (Io: 0~20%typ) 时, 开关功率损失通过突发操作减小, 从而导致纹波噪声超出规范。

*2 关于动态负载和输入响应, 请垂询本公司。用测试器的平均模式测量输出电压, 以处理低负载 (Io: 0~20%typ) 的突发操作。
另外, 由于在30%负载以下进行突发操作, 请按平均模式测量输出电压。

*3 需要进行降额。请参见使用说明书3.2。

*4 关于详细资料, 请参见使用说明书3.3。

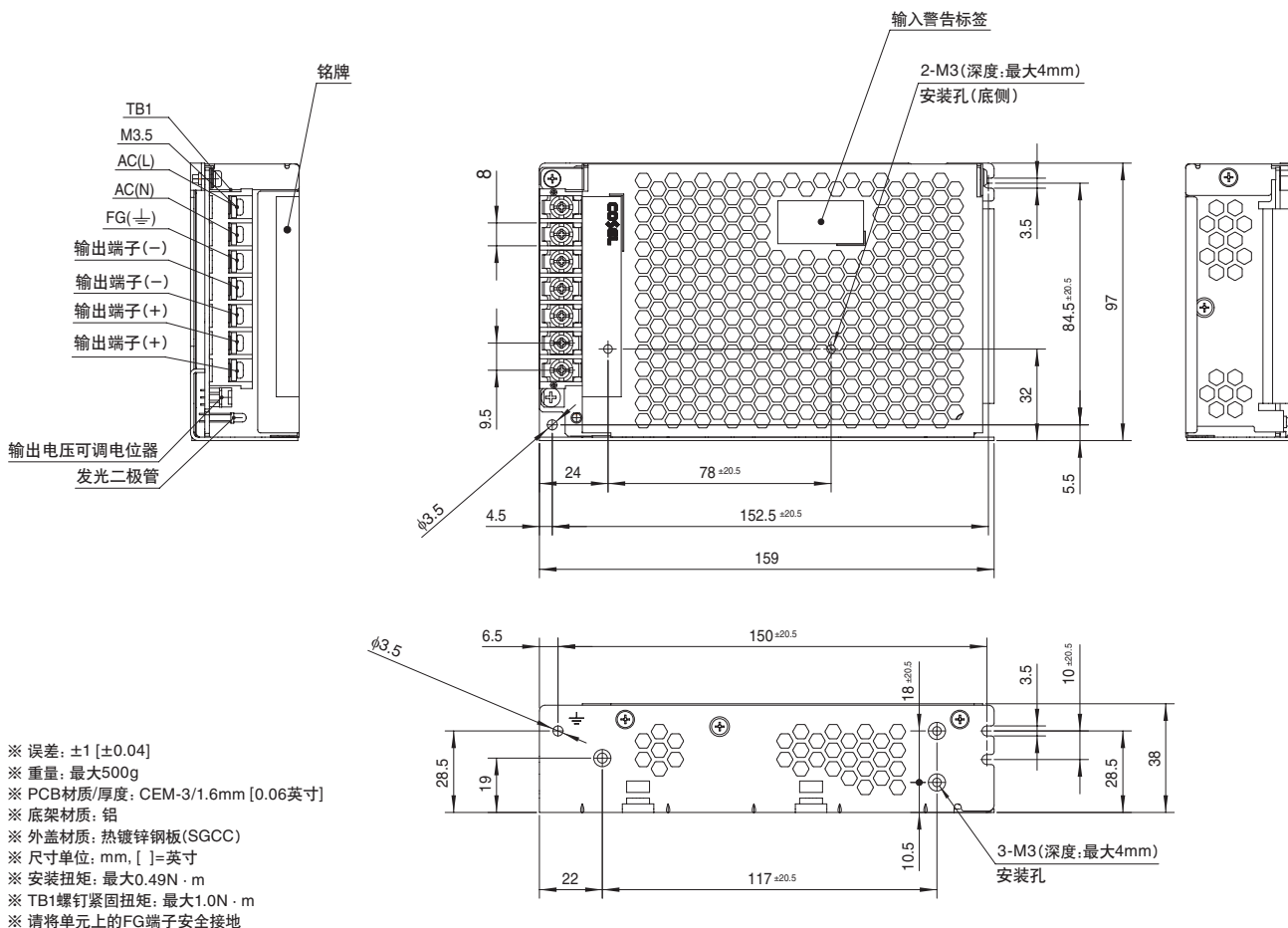
*5 其他级别请垂询本公司。

* 不要在过电流或未指明输入电压范围内使用电源。否则内部组件可能被损坏。

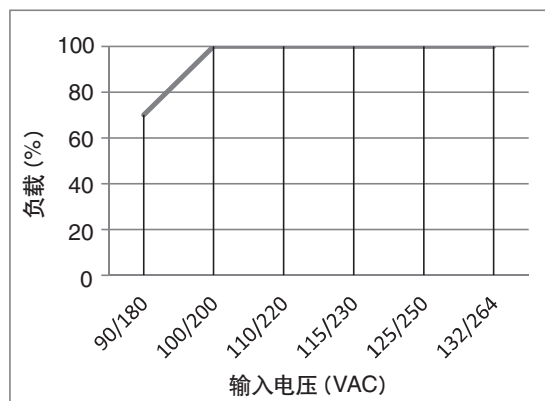
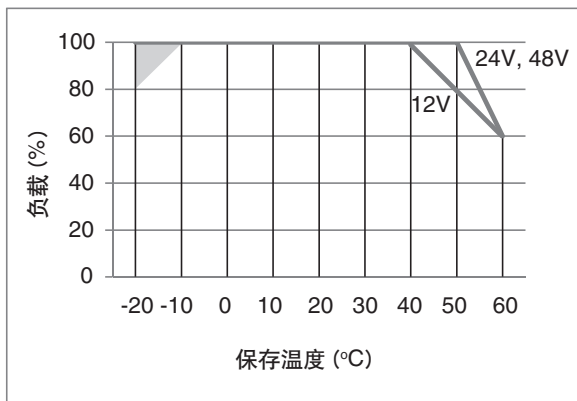
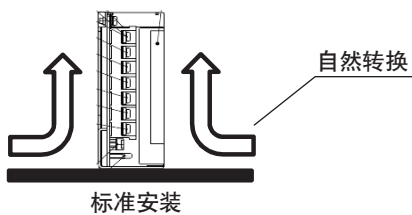
* 不可并联运行。

* 峰值负载时电源可能会发出声响。

外形图



降额曲线 (标准安装)



*阴影部分是电源启动时需要的降额

WXA 基本特性数据

型号	电路方式	开关频率 [kHz]	输入电流 [A]	额定 输入熔丝	浪涌 电流保护	PCB / 结构			可否串联 / 并联运行	
						材质	单面	双面	串联运行	并联运行
WAX150H	回扫转换器	50-120	1.7/3.0	250V 6.3A	热敏电阻	CEM-3	是		可	否